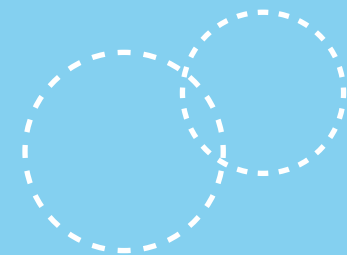




CURES THERMALES 2015

AFFECTIONS

- RHUMATOLOGIQUES • URINAIRES • DIGESTIVES



*Préparez votre cure
de jeunesse !*



BIENVENUE AUX THERMES DE VITTEL

L'année 2014 a marqué la poursuite de notre progression. Nous avons maintenant franchi le cap des 4 300 curistes tout en restant fidèle à nos engagements : accueil attentif et familial - qualité et personnalisation des soins - attention rigoureuse à l'hygiène et à l'entretien - prestations complémentaires gratuites.

Faire des Thermes de Vittel un endroit où l'on se sent bien, où l'on a envie de venir et de revenir.

Notre plus grande récompense est votre satisfaction, qui apparaît dans les questionnaires de fin de cure à plus de 99% et qui nous a permis de recevoir le diplôme de la station thermale française la plus appréciée !

Nous allons continuer à tout faire pour que vous soyez fidèle à notre station et pour répondre à votre demande. Ainsi 2015 verra deux nouveautés :

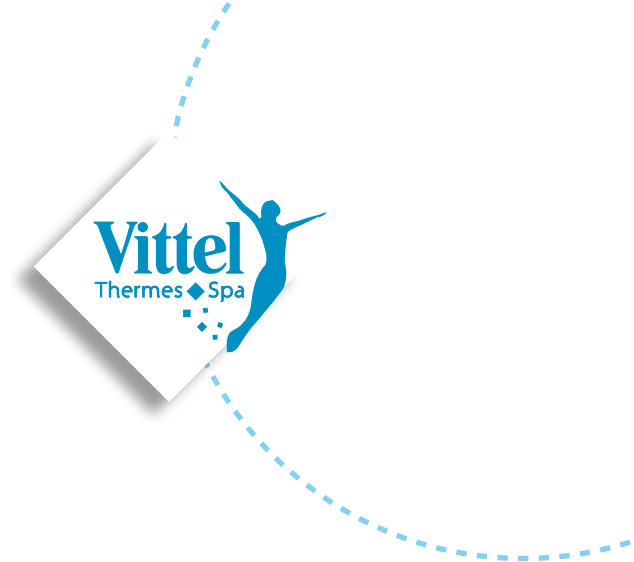
- une diététicienne attachée à notre établissement qui proposera des consultations mais aussi des conférences pour vous apporter de précieuses informations sur le « bien-vivre ».

- un forfait détente et activité en complément de vos soins intégrant notamment l'accès à notre Spa et des activités sportives, en salle ou dans notre merveilleux Parc Thermal qui est l'un des plus beaux de France.

Nous vous attendons impatiemment en cette année 2015 et toutes les équipes sont prêtes à vous accueillir.

Christian Brunet

Directeur des Thermes



SOMMAIRE

◆	Station Thermale préférée 2014	p. 4
◆	Nouveautés 2015	p. 5
◆	Les + des Thermes	p. 6
◆	Les éléments de la Cure	p. 8
◆	La Rhumatologie	p. 10
◆	Les Affections Urinaires	p. 12
◆	Les Troubles Digestifs	p. 14
◆	La Surcharge Pondérale	p. 15
◆	Le détail des soins	p. 16
◆	Votre prise en charge médicale	p. 18
◆	Les infos pratiques	p. 19

STATION THERMALE PRÉFÉRÉE 2014

www.lescuristes.fr

est la première plateforme dédiée au Thermalisme et recueille les avis et commentaires postés par les curistes sur la Station Thermale où ils ont effectué leurs cures.

Vittel est très appréciée par les curistes avec un 20/20 en ce qui concerne le personnel et 19/20 sur l'établissement !

« Très bon séjour - Cure très bénéfique - 15 ans de cure et toujours satisfaite... » Ce sont quelques uns des commentaires que l'on peut lire sur la page de Vittel.

Ce label est matérialisé par un diplôme qui accompagnera toute notre communication en 2015.

Tout le personnel et la direction sont heureux et fiers de cette nomination et remercient les curistes qui ont posté les avis !



Qualité LesCuristes.fr

Le site LesCuristes.fr s'engage à suivre une charte précise découlant de la norme NF Z4-501 dans la gestion et l'affichage des avis publiés sur le site. Cela a pour objectif de publier uniquement les avis émanant de personnes ayant bien suivi un séjour thermal dans la station thermale en question.

NOUVEAUTÉS 2015

Le forfait REMISE EN FORME

Cette année, pour répondre à vos attentes et optimiser les effets de votre séjour, nous vous proposons de conjuguer votre cure avec des activités sportives et de détente au Vittel Spa.

Vous bénéficierez de 2 séances d'activités sportives* par semaine et vous pourrez découvrir le superbe parc de Vittel avec la Marche Nordique mais aussi vous tonifier avec des exercices de gymnastique en plein air ou en salle. Ce sont des cours personnalisés, sur mesure, adaptés à votre morphologie qui vous feront encore plus apprécier votre séjour aux Thermes de Vittel. Que vous soyez en Rhumatologie, en Affections Digestives ou Urinaires, c'est accessible à tous !

Les activités Détentes vous permettront de bénéficier du lundi au vendredi, des accès libres de notre Spa : bassin d'aquajets - jacuzzis extérieurs - sauna - hammam - tisanerie et salle de repos.



N'oubliez pas le pot d'accueil !

Chaque lundi au début de votre cure, un pot d'accueil est organisé aux Thermes : infos, bons plans, présentation de l'équipe, tout pour que vous passiez un excellent séjour.

LES FORFAITS	Forfait ACTIVITE*	Forfait DETENTE*	FORFAIT REMISE EN FORME (Activité et Détente)
LES OFFRES			
Activités Sportives : 2 séances par semaine	x		x
Activités Détentes : Espaces libérés du Vittel Spa		x	x
Tarif à la semaine	30 €	26€	50 € au lieu de 56 €
Tarif pour 3 semaines	90 €	78 €	150 € au lieu de 168 €

* sous réserve de l'accord de votre médecin thermal

LES + DES THERMES

Les prestations gratuites

• LES SALLES DE REPOS

Parce que les moments de repos pendant vos soins sont essentiels à la bonne réussite de votre cure, 4 salles de repos sont à votre disposition:

- Une première proche des soins où le chuchotage est toléré
- Une seconde dans une superbe véranda où le silence est de rigueur pour profiter pleinement d'une musique douce.
- Deux salles de chromothérapie pour une relaxation profonde grâce au jeu des couleurs.

• LA TISANERIE

Ouverte à tous, c'est un moment privilégié pour se détendre avec, au choix, une tisane rhumatismale ou une tisane digestive spécialement préparées pour les Thermes de Vittel. C'est aussi un lieu sympathique et convivial pour rencontrer d'autres curistes et partager ses expériences.

• LA TERRASSE

Dès les beaux jours, profitez de l'air pur de Vittel dans un agréable jardin au soleil ou à l'abri d'un superbe marronnier centenaire où vous aurez peut-être la chance d'apercevoir vos nouveaux voisins.. les écureuils !



Les autres prestations

• LA NAVETTE

Dès 6h45, notre navette vient vous chercher et vous reconduit après vos soins suivant un circuit qui dessert tous les quartiers de Vittel. Attention, le parc thermal n'est plus accessible qu'aux curistes titulaires du macaron Gl.

Sur inscription forfait de 30 € pour la cure de 18 jours.

• LE CHANGEMENT DE PEIGNOIR

Chaque jour, nous mettons à votre disposition un peignoir. Cependant, si vous souhaitez changer de peignoir une fois durant votre demi-journée de soins, nous vous proposons le forfait Bien-Etre +.

Sur inscription, forfait de 36 € pour la cure de 18 jours.

L'accès au Spa*

Pour compléter votre demi-journée de soins, le Vittel Spa est à votre disposition avec deux avantages réservés aux curistes :

-> **20 % de remise** sur tous les soins du vittel Spa réalisés durant votre cure.

-> **78 € les 15 accès** aux saunas, hammam, jacuzzis, bassin d'aquajets et tisanerie du Spa du lundi au vendredi durant la même demi-journée sur vos soins de cure.

Le Vittel Spa est ouvert de 14h30 à 19h00.

Pensez-y lors de votre réservation.

**sous réserve d'avis médical de votre médecin thermal*





LES ÉLÉMENTS DE LA CURE

L'eau des soins : Félicie

Félicie est une source naturelle et souterraine captée à près de 350 mètres de profondeur. Au fur et à mesure de son très lent cheminement, Félicie s'enrichit en minéraux pour obtenir sa composition stable.

C'est une eau chlorurée sodique et riche en sels minéraux qui a comme vertu d'être favorable aux traitements rhumatologiques grâce à son action antalgique sur les articulations. Par ailleurs, sa forte teneur en fluor participe à la solidité du squelette. C'est aussi une eau sulfatée calcique et magnésienne propice aux traitements rénaux et digestifs.

Elle est extraite à une température de 21°C et pour un meilleur confort d'utilisation, elle est chauffée à 36°C.

Les eaux de la cure de boisson :

GRANDE SOURCE : riche en calcium, elle favorise l'élimination des toxines et stimule les fonctions rénales.

BONNE SOURCE : faiblement minéralisée, elle soulage les intestins fragiles, atténue les ballonnements et encourage les digestions lentes.

HÉPAR : la plus riche en magnésium. Elle est recommandée pour les personnes fatiguées, les migraineux et aide le transit intestinal.

Nous attirons votre attention sur le fait qu'à certaines périodes pour respecter les cycles de désinfection, il se peut qu'une source soit arrêtée temporairement.

LA CERTIFICATION AQUACERT

Les Thermes de Vittel se sont engagés dans la certification AQUACERT HACCP Thermalisme pour apporter la garantie, par un tiers indépendant, que l'établissement a mis en œuvre et entretient un système HACCP (identification et maîtrise des risques) pour la qualité des produits thermaux que sont l'eau minérale et les boues et la térébenthine.



Un guide de bonnes pratiques, ainsi que des modules de formation dispensés par le cabinet William Terry Conseil et ICS'EAU, permettent aux Thermes de Vittel d'initier un processus de management des risques au sein de ses installations. Cette démarche volontaire est, au terme d'un audit, validée par un référentiel de certification AQUACERT, élaboré par un comité réunissant à la fois les professionnels et les associations de consommateurs. Ce référentiel octroyé pour une durée de trois ans, au cours desquels il doit être revalidé par des audits de suivi, sera prochainement accrédité par le comité français d'accréditation (COFRAC).

Pour atteindre ce niveau de qualité, les Thermes de Vittel s'astreignent à de nombreuses opérations quotidiennes comme des désinfections et des détartrages chaque nuit, le ménage, réalisé chaque jour avant l'ouverture des soins et complété par une permanence tout du long de la journée, la mise en place de protocoles d'hygiène dans chaque cabine de soins, des contrôles de l'eau effectués régulièrement.

Nous avons obtenu la certification en janvier 2014, à l'issue de la troisième étape.

Cependant, il appartient à chaque curiste de nous accompagner dans cette démarche de qualité par des gestes simples d'hygiène. Votre coopération a pour vocation de garantir votre sécurité sanitaire et de faire de Vittel une station de référence en matière de qualité.



La boue

Argiles vertes extraites d'une carrière des monts du Forez, elles ont comme propriété d'absorber un maximum d'ions utiles de l'eau thermale. Elles ont un effet d'absorption, de diffusion en même temps que de support thermique, avec la propriété de garder longtemps la chaleur. Malaxée à l'eau thermale et chauffée à 48°C, la boue est préparée pour la journée en usage unique sur la base d'un kilo pour 4 litres d'eau. Effectué sous forme d'applications multiples, chaque soin nécessite 3 kg de préparation. Elles revitalisent et régénèrent, procurant ainsi des effets positifs pour la santé.

La térébenthine

Issue de la forêt landaise, l'essence de térébenthine (de laquelle on soustrait les molécules agressives) est utilisée sous forme de douche pulvérisée mélangée à l'eau thermale. Elle a des effets antalgiques et anti-inflammatoires. Produit naturel, entièrement biodégradable avec une senteur de bois de pin camphrée et boisée. Vittel est une des deux seules stations françaises à utiliser cette essence de térébenthine.



Détail des soins
en page 16

LES AFFECTIONS RHUMATOLOGIQUES (RH)

De la simple gêne aux douleurs très handicapantes, la cure thermale à Vittel a pour objectif de récupérer la meilleure amplitude possible et de consolider la rééducation post-chirurgicale.

Pour quels troubles ?

Rhumatismes chroniques, arthrose, tendinite, cervicalgie et lombalgie, rachis opérés et imparfaitement soulagés, séquelles de traumatismes ostéo-articulaires, spondylarthrite, polyarthrite.

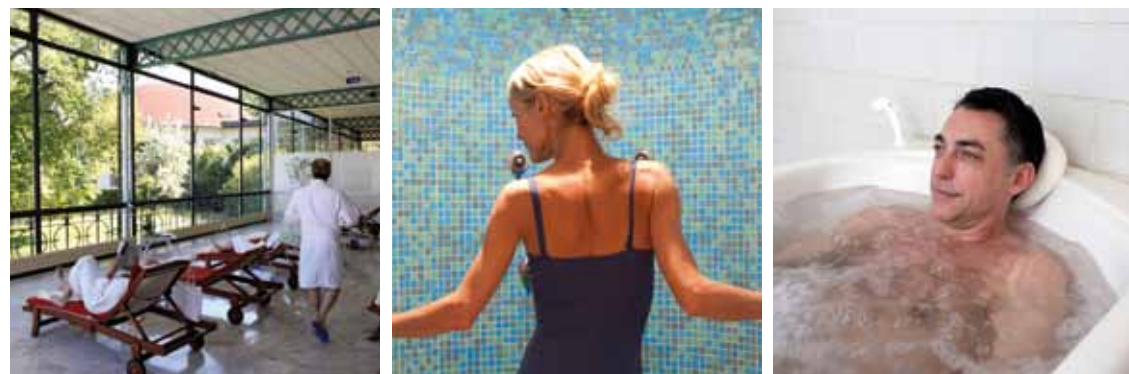
Pour quels effets ?

Grâce au contact transcutané, les minéraux présents dans l'eau de Vittel sont transférés vers le cartilage permettant de prévenir le développement de l'arthrose. La mobilité est restaurée et la qualité de vie s'en trouve améliorée.

Soins recommandés

Votre médecin thermal pourra vous prescrire par exemple :
une douche térebenthinée, une douche au jet, une douche anticéphalalgique, un massage sous l'eau, un soin en piscine, une douche sous immersion en piscine, une illutation, un aérobaïn, ou un bain avec douche sous immersion.

→ *Détail des soins en page 16.*





LES AFFECTIONS URINAIRES (AU)

Pour celles et ceux qui souffrent de douleurs dans le bas-ventre, de calculs rénaux et d'infections urinaires régulières qui viennent perturber le quotidien.

Pour quels troubles ?

Prévention des calculs rénaux, évacuation des fragments de calculs après lithotripsie, infections urinaires à répétition.

Pour quels effets ?

La cure de boisson favorise la diurèse purifiant ainsi l'arbre urinaire. Les soins thermaux calment localement les douleurs et évacuent les résidus de calculs.

La cure thermale prévient la récurrence des calculs rénaux et diminue les cystites évitant ainsi des traitements hospitaliers plus lourds.

Soins recommandés

Votre médecin thermal pourra vous prescrire par exemple :
une douche locale rénale, une douche rénale en ceinture, une douche inversée, une douche sous immersion en piscine, une illutation, un massage sous l'eau, un aérobain ou un bain avec douche sous immersion.

→ [Détail des soins en page 16.](#)



LES TROUBLES DIGESTIFS (AD)

Constipation, diarrhée et crampes caractérisent les maux engendrés par ces troubles. En cause, une prédisposition génétique à laquelle s'ajoutent le stress, la fatigue et un dérèglement de l'alimentation.

Pour quels troubles ?

Colopathie fonctionnelle, maladie de Crohn ou différentes formes de colites, pathologies biliaires comme la « crise de foie » récurrente.

Pour quels effets ?

La cure de boisson permet un « nettoyage » profond du système digestif associé à des soins thermaux qui auront pour objectif de soulager un intestin fragile, d'assainir la vésicule biliaire et de calmer les douleurs. Les troubles du transit sont améliorés de façon notable et les douleurs abdominales sont diminuées significativement.

Soins recommandés (troubles digestifs et surcharge pondérale)

Votre médecin thermal pourra vous prescrire par exemple :
une douche hépatique, une douche au jet, une douche anticéphalalgique, un massage sous l'eau, un soin en piscine, une douche sous immersion en piscine, une illutation, un aérobain, ou un bain avec douche sous immersion.

→ *Détail des soins en page 16.*

LA SURCHARGE PONDÉRALE (AD)

Alors que pratiquement 30% de la population française est concernée, les conséquences du surpoids sur la santé sont nombreuses et insidieuses à commencer par l'image de soi qui est détériorée.

Pour quels troubles ?

Surpoids et obésité liés à des troubles métaboliques tels que le diabète, l'hyperlipédonémie ou la goutte.

Pour quels effets ?

La cure de boisson augmente la diurèse et ses minéraux contribuent à palier aux carences souvent liées à un régime alimentaire. Les soins thermaux cassent les cellules graisseuses et favorisent le drainage lymphatique. De plus, la coupure avec le rythme quotidien est un facteur essentiel de la prise de conscience permettant d'acquérir de nouveaux automatismes d'hygiène de vie.

LE SUIVI DIÉTÉTIQUE

Pour renforcer l'efficacité des soins, les Thermes de Vittel vous proposent de prendre vos repas au restaurant du service nutrition de l'hôpital de Vittel.

Pour tous renseignements, informations :

Service des maladies de la nutrition : Tél : 03 29 05 88 63



LE DÉTAIL DES SOINS

Espace multi-douches

- **DOUCHE LOCALE RÉNALE**

C'est un jet à faible pression qui oscille sur le bas du dos. Il favorise l'augmentation de la diurèse.

- **DOUCHE RÉNALE EN CEINTURE**

Ce sont des jets disposés en arc de cercle dirigés sur la région lombaire. Ils accélèrent la migration des résidus calciques vers l'uretère.

- **DOUCHE INVERSÉE**

C'est un jet à très forte pression qui est dirigé sur le rein après que le curiste soit placé la tête en bas. Il permet d'évacuer les résidus lithiasiques situés dans le calice inférieur.

- **DOUCHE HÉPATIQUE**

C'est un large jet à faible pression qui balaie la région du foie. Il calme les spasmes et les douleurs de l'abdomen.

- **DOUCHE TÉRÉBENTHINÉE**

C'est un mélange d'eau et de térébenthine qui est pulvérisé sur l'ensemble du corps. Il soulage les articulations douloureuses.

Espace douches au jet

- **DOUCHE AU JET**

C'est un jet à très forte pression dont la puissance et la forme varient selon la zone à traiter. Selon l'objectif recherché, il a une action contre la cellulite car il mobilise les couches graisseuses, une action décontractante qui soulage les articulations et une action stimulante qui favorise le transit.

- **DOUCHE ANTICÉPHALALGIQUE**

C'est un jet large à faible pression qui balaie le haut du dos et les cervicales. Elle a une action décontractante qui soulage les douleurs et apaise les migraineux.

Espace Massages

- **MASSAGE SOUS L'EAU**

C'est un massage pratiqué sous une rampe d'affusion qui associe les effets calmants de l'eau au travail de mobilisation cutanée et musculaire. Il a une action décontractante, il favorise le drainage lymphatique et mobilise les tissus adipeux.

Espace Bassins

- **PISCINE**

C'est un soin dirigé qui mobilise les articulations et les muscles sous utilisés. Il a une action «dégrippante» sur le corps qui retrouve sa souplesse grâce à la facilité des mouvements dans l'eau.

- **DOUCHE SOUS IMMERSION EN PISCINE**

Ce sont des jets puissants immergés dans le bassin. Ils ont une action au niveau des lombaires, des amas graisseux et décontractante sur les muscles.

Espace Illutations

- **ILLUTATION**

Applications de boue chaude ou froide selon la prescription du médecin sur les articulations ou l'abdomen.

Les soins du Vittel Spa

Profitez de **20 % de remise** sur tous les soins du Vittel Spa réalisés durant votre cure.

ou

de **78 € les 15 accès** aux saunas, hammam, jacuzzis, bassin d'aquajets et tisanerie du Spa.

* Sous réserve d'avis médical de votre médecin thermal

Espace Bains

• **AÉROBAIN**

C'est un bain associé à des microbulles d'air qui effectuent un massage hydrique doux. Il a un effet décontractant qui soulage toute forme d'inflammation.

• **BAIN AVEC DOUCHE SOUS IMMERSION**

C'est un bain complété par des jets puissants qui exercent une pression rythmée suivant un trajet anatomique. Selon l'objectif recherché, il a une action sur la région lombaire pour soulager les troubles de l'appareil urinaire, sur les tissus adipeux pour une action minceur et décontractante pour le soulagement des articulations.

SOINS À LA CARTE

Piscine ou douche sous immersion	16 €
Bain ou aérobain	26 €
Douche	24 €
<i>(Douche au choix : locale rénale, rénale en ceinture, au jet, hépatique, anticéphalalgique, térébenthinée)</i>	
Illutation	32 €
Massage sous l'eau	46 €
Douche inversée	32 €

FORFAITS

Forfait de 6 massages	221 €
Forfait de 6 illutations	154 €
Forfait de 6 douches <i>(exceptée douche inversée)</i>	115 €
Forfait de 6 bains	125 €
Forfait de 6 piscines ou douches sous immersion	77 €



VOTRE PRISE EN CHARGE MÉDICALE

Médecins

Avant de débuter votre cure et au plus tard le premier jour, il est nécessaire de prendre rendez-vous avec l'un des médecins figurant dans la liste ci-dessous ou à l'hôpital. Avec vous, il établira votre ordonnance de soins pour la cure. A noter : Les médecins de la station pratiquent une activité libérale, reçoivent directement dans leurs cabinets, sont libres de leurs honoraires et les perçoivent directement.

DR AGNIEL FRÉDÉRIC, médecine générale et thermale
87, rue des Lilas. Tél. : 03 29 08 05 13

DR BAUER GEORGES, médecine générale et thermale
71, Avenue des Tilleuls. Tél. : 03 29 08 01 10

DR BELLOT MARC, médecine générale, thermale et sportive
16, rue de Charmey. Tél. : 03 29 08 13 19

DR DUPONT THIERRY, médecine générale et thermale,
acupuncteur-homéopathe - 146, rue de Paris. Tél. : 03 29 08 66 30

DR FAIRISE ROBERT, médecine générale et thermale,
acupuncteur-homéopathe - 30, rue Charles Garnier. Tél. : 03 29 08 24 23

DR PERRY PASCAL, médecine générale et thermale
2, rue Division Leclerc. Tél. : 03 29 08 52 52

DR SERGEANT SÉBASTIEN, médecine générale et thermale
71, Avenue des Tilleuls. Tél. : 03 29 08 01 10

DR WILLAUME CHRISTIAN, médecine générale, thermale et sportive
464, rue de Verdun. Tél. : 03 29 08 23 99

DR ZEIL MARIE-LAURENCE, médecine générale et thermale
80, Avenue Bouloumié. Tél. : 03 29 08 44 80



ÉTUDE MAATHERMES

L'AFRETH (Association Française pour la Recherche Thermale) a pour objet de promouvoir l'évaluation du service médical rendu par la Médecine Thermale. Dans ce cadre, elle a réalisé l'**étude MAATHERMES** sur l'efficacité de la cure thermale pour une perte de poids significative et durable auprès de sujets obèses ou en surpoids.

Les chiffres de l'obésité et du surpoids en France ne cessent de progresser depuis 12 ans avec une augmentation annuelle moyenne de 5.9%. Aujourd'hui le surpoids représente 31.9% et l'obésité 14.5% de la population française.

Vittel pour la qualité de ses eaux et de ses soins a été l'une des 5 stations thermales retenues pour ce projet qui a duré 14 mois.

L'étude a démontré qu'une cure thermale dans l'indication métabolique avec surpoids et/ou obésité permet au patient une rupture avec son style de vie et une modification de ses habitudes alimentaires, d'activité physique et comportementale. Les soins de balnéothérapie en milieu thermal accompagnés d'une cure de boisson, concourent à **une reprise de confiance en son corps, ce qui est une étape indispensable dans le suivi thérapeutique.**

Au terme de 14 mois d'observation, l'IMC (indice de masse corporelle) des patients qui ont suivi le programme thermal a été réduit de 1.44/kg/m² et 50% des patients ont perdu plus de 5% de leur poids.

LES INFOS PRATIQUES

A noter !

Saison Cure 2015 : du lundi 30 mars au samedi 5 décembre 2015.
Dernière arrivée de cure possible : lundi 16 novembre 2015
Horaires des soins : de 7h30 à 12h30 et de 13h30 à 17h30
(les horaires peuvent varier selon la fréquentation).

Avant votre cure

1 • **IMPORTANT** - AVANT DE RÉSERVER VOTRE HÉBERGEMENT

Nous vous invitons à prendre contact avec l'accueil des Thermes pour vérifier la disponibilité de votre cure au 03 29 08 76 54.

2 • **RÉSERVEZ UN HÉBERGEMENT**

Pour cela, l'Office de Tourisme de Vittel se tient à votre disposition pour vous apporter toutes informations utiles et vous accompagner dans vos démarches au 03 29 08 08 88 ou www.vitteltourisme.com.

3 • **PRENEZ RENDEZ-VOUS AVEC UN MÉDECIN DE LA STATION**

Au plus tard pour le 1^{er} jour de votre cure.

4 • **RETOURNEZ NOUS VOTRE BULLETIN DE RÉSERVATION**

Dûment rempli, signé, et accompagné de l'acompte de 50 €. À réception, nous vous ferons parvenir une confirmation sur laquelle figure votre rendez-vous d'accueil aux Thermes. Aucune réservation ne sera prise sans chèque d'acompte.

5 • **POUR VOTRE CURE**

Munissez-vous d'un maillot de bain et d'un bonnet de bain. Pour des raisons d'hygiène et dans le cadre de la certification AQUACERT HACCP, il est obligatoire de porter un bonnet de bain dans les bassins collectifs. Nous vous fournissons peignoir et serviettes chaque jour. Pour votre sécurité en milieu humide, le port de sandales antiglisse est obligatoire. Bonnet et sandales sont en vente à la boutique des Thermes. Le téléphone portable est interdit dans les soins.

En cas d'annulation de cure, quel qu'en soit le motif,
26 € de frais de dossier seront retenus.



A votre arrivée à Vittel

1 • **PRENEZ POSSESSION DE VOTRE HÉBERGEMENT.**

2 • **ALLEZ À VOTRE RENDEZ-VOUS CHEZ VOTRE MÉDECIN THERMAL,** afin qu'il établisse votre prescription de soins.

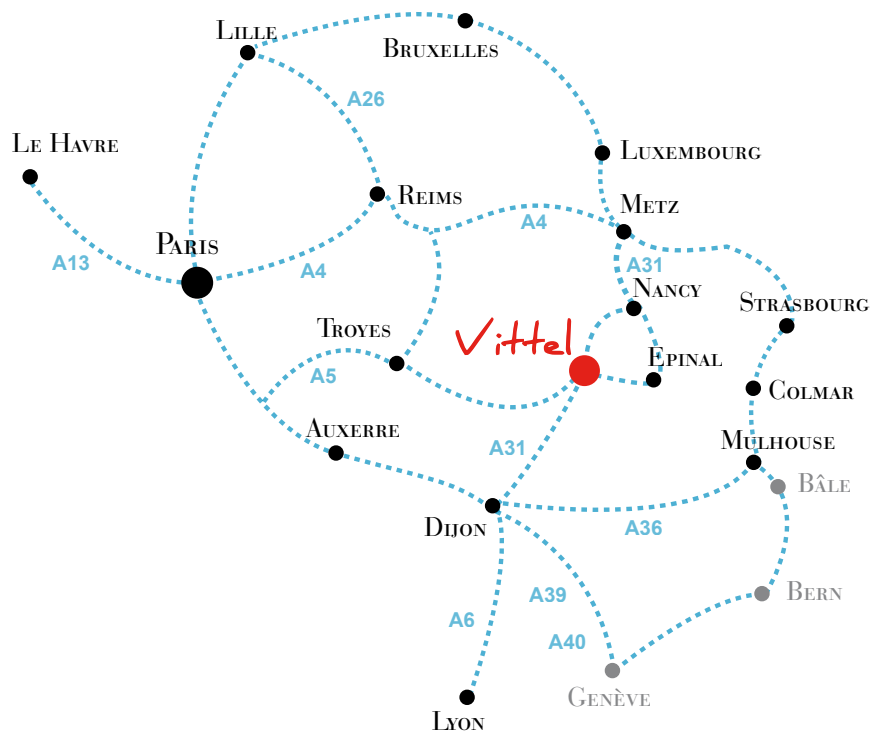
3 • **VENEZ À L'ACCUEIL DES THERMES** muni de votre volet 2 de prise en charge ainsi que de l'ordonnance délivrée par le médecin thermal. Le règlement du ticket modérateur s'effectue à cette occasion. Si le règlement ne peut être effectué, seule la première journée de soins vous sera donnée. À la fin de votre cure, une attestation vous sera remise pour votre mutuelle.

La Boutique
des Jardins
de la Terre



VENIR À VITTEL

- Par la route :
 - à 1h15 de Dijon et Metz
 - à 2h30 de Reims et Strasbourg
 - à 3h30 de Paris et Lyon
- En train : Gare de Vittel
- En avion : Aéroport de Metz-Nancy-Lorraine



RENSEIGNEMENTS ET RÉSERVATIONS :

Thermes de Vittel BP 106 - 88804 Vittel cedex
Tél. : 03 29 08 76 54 - Fax : 03 29 08 76 85
Web : www.thermes-vittel.com