

A circular logo with a grey background. It features a stylized illustration of a chalet with a red roof and two windows, flanked by two evergreen trees. Below the illustration, the text "LES CHALETs VOSGIENS" is written in a bold, sans-serif font. Underneath that, in a smaller font, it says "LOCATIONS DE MAISONS DE VACANCES".

LES  
**CHALETs**  
VOSGIENS

LOCATIONS DE  
MAISONS DE  
VACANCES



RAMONCHAMP

BREUCHES  
LES

# BREUCHES

LES

[RAMONCHAMP]

*Les Chalets Vosgiens* ce sont 5 gîtes-chalets \*\*\*\*, situés en plein cœur des Hautes Vosges, sur les Communes de RAMONCHAMP, FRESSE-SUR-MOSELLE et SAULXURES-S/-MOSELOTTE, à portée des pistes et des lacs, pour vos courts ou longs séjours loin de la vie citadine, Été comme Hiver.

*Le Chalet "Les Breuches"* est situé dans les Hautes Vosges (à 550 m d'altitude), dans un petit village nommé RAMONCHAMP, entre l'Alsace (à 20 km) et la Franche-Comté, à portée immédiate de 12 domaines skiables, dont les Stations de Gérardmer (30 km), Bussang (12 km), La Bresse (18 km), et Le Thillot (1 km).



Construction récente, moderne et tout confort, située au beau milieu d'un terrain privatif de 800 m<sup>2</sup>, intégralement clos, arboré et joliment fleuri, tout est réuni pour que *Le Chalet "Les Breuches"* garantisse votre bien-être, votre repos et votre dépaysement : une très belle vue sur les reliefs vosgiens alentours, une orientation plein-Sud, le calme absolu, un sauna, un spa jacuzzi, ainsi que tous les éléments propices à la convivialité : cheminée bois, 2 terrasses, Cuisine ouverte, appareils à fondue, raclette, crêpe-partie, jeux de Société, lecteur DVD, Wifi, TV, ...

En couple, en famille ou entre amis (jusqu'à 12 personnes), *Le Chalet "Les Breuches"* n'attend plus que votre visite.

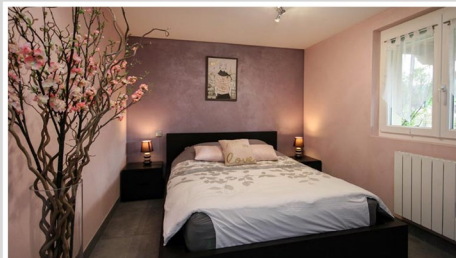




GÎTE «LES BREUCHES» RAMONCHAMP REZ-DE-CHAUSSEE

◦ *Rez-De-Chaussée* : buanderie, grand hall d'entrée, et 1 chambre (1 lit 140), pièce de détente avec sauna infrarouge et spa jacuzzi.

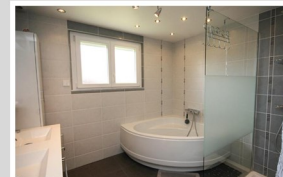
Le Chalet dispose de *2 Terrasses* :  
 - Une grande terrasse en bois suspendue de 35m<sup>2</sup> au niveau de la pièce de vie (salon / cuisine) et d'une chambre  
 - Une plus petite, suspendue, au niveau du salon.

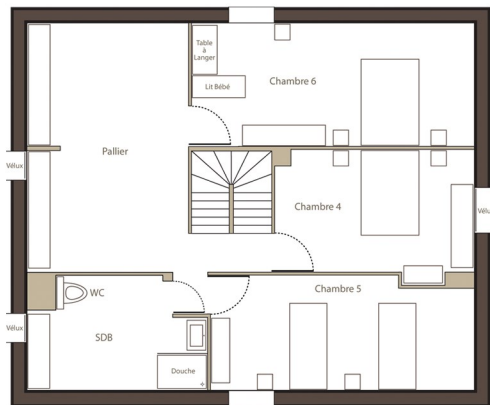


◦ *1er Etage* : SDB (meuble 2 vasques, douche, baignoire), WC séparé, 2 Chambres (1 lit 140 chacune), un grand Salon / Salle à manger avec cheminée (tv, lecteur dvd, Internet wifi , jeux de société), une grande Cuisine équipée (four, plaque de cuisson à induction, frigo / congélateur, lave vaisselle, grand évier profond, beaucoup de rangements, ainsi que tout le nécessaire à la cuisine et également de la cuisson à table entre amis : appareils à fondue, raclette, crêpe-partie, etc....). La Cuisine donne sur la grande terrasse, orientée plein Sud.



GÎTE «LES BREUCHES» RAMONCHAMP 1er ETAGE



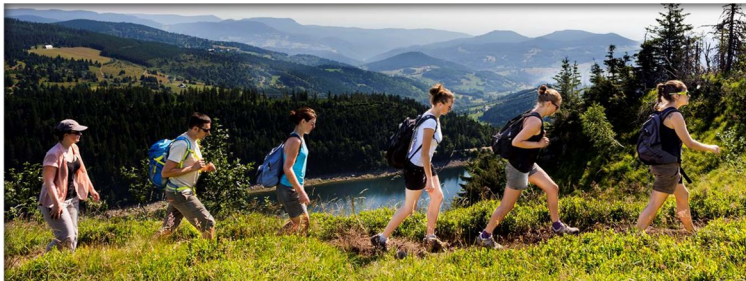


GÎTE «LES BREUCHES» RAMONCHAMP 2ème ETAGE

◦ *2ème Étage* : SDB (meuble 1 vasque, douche), WC, 3 Chambres (dont une avec un lit 160 + lit bébé + table à langer, une avec un lit 140 et une avec 2 lits de 90).

- Parking Privé  
4 véhicules**
- Animaux  
admis**
- Wifi**
- TV/Box/TNT**
- Climatisation  
réversible**
- Spa/Jacuzzi/  
Hammam**
- 2 Barbecues  
charbon & électrique**
- Terrasse  
privative**
- Table de  
Pique-Nique**
- Matériel,  
Lit Bébé**
- Draps  
fournis**





### AQUALOISIRS

### AUTRES SPORTS & LOISIRS

## DES ACTIVITÉS À FOISON

### DESTINATION DÉPAYSEMENT...

Nos Chalets Vosgiens se trouvent à la convergence de multiples opportunités d'activités et de découvertes. Quelle que soit la date de votre séjour, à tout moment dans l'année, vous trouverez toujours quelque chose à faire ou à voir à proximité de nos hébergements.



### FESTIVITÉS

### GASTRONOMIE

### PATRIMOINE



### SPORTS D'HIVER



MASSIF DES VOSGES  
mille envies de découvertes



# ACTIVITES ALENTOURS

PANORAMA COMPLET  
DES  
*Activités Aalentours*  
SUR NOTRE SITE INTERNET :  
[www.leschaletsvosgiens.com](http://www.leschaletsvosgiens.com)

# LES BREUCHES



## PLUS D'INFOS / CONTACTS

*Les Chalets Vosgiens*

Les Breuches 21 Rue des Breuches  
88 160 RAMONCHAMP  
leschaletsvosgiens@gmail.com  
www.leschaletsvosgiens.com



## NOUS REJOINDRE



### PAR LA ROUTE

**Coordonnées GPS LES BREUCHES**  
Lat. 47.8907708 Long. 6.7457238

**DEPUIS LUXEMBOURG, PARIS, NANCY, METZ :**  
A4, A31, puis A33, N57, et N66.

**DEPUIS BÂLE, MULHOUSE, STRASBOURG :**  
A35, A36 puis N66

**DEPUIS DIJON, BESANÇON :**  
A39, A36, N57 puis N66

EN TRAIN		PAR AVION	
PARIS-SAINT DIÉ, puis 75 km par navette Voiture	STRASBOURG-COLMAR-MUNSTER puis 53 km par navette Voiture via Kruth ou la Bresse	MULHOUSE-BÂLE Liaisons nationales & internationales : Londres, Madrid, Vienne, Munich, Bruxelles, Amsterdam, Genève, Paris, Toulouse, Nantes...	STRASBOURG Liaisons nationales & internationales : Bruxelles, Palerme, Prague, Madrid, Porto, Amsterdam, Biarritz, Calvi, Lille, Bordeaux, Lyon, Nantes...
PARIS-REMIREMONT, puis 23 km par navette Voiture	PARIS ou LYON-BELFORT-BELFORT-LUXEUIL-LES-BAINS puis 25 km par navette Voiture	NANCY-METZ Liaisons nationales & internationales : Bologne, Héraklion, Rome, Prague, Venise, Bruxelles, Florence, Lyon, Toulon, Brest, Caen, Lille...	ÉPINAL Liaisons nationales régulières avec Nice

